

KRYSTALINE K-BAR SW

TIRA HIDROEXPANSIVA PARA EL SELLADO DE JUNTAS FRÍAS EN CONCRETO

DESCRIPCIÓN

Krystaline K-BAR SW es una tira hidro-expansiva para sellar juntas frías en concreto, a base de elastómeros con capacidad de expansión excelente. **K-BAR SW** fue desarrollado para sellar en contacto con soluciones con alta concentración de sales (agua de mar, lixiviados, etc.) no se deforma después de ser sometido a ciclos repetidos de expansión-contracción. Se recomienda colocar la tira con el pegamento **Krystaline Fixing Glue**, también se puede colocar mediante clavos o la sustitución de un pagamento industrial (favor de consultar a nuestros asesores técnicos).

Krystaline K-BAR SW tiene buena resistencia química, pero se debe evitar el contacto con aceites aromáticos, combustibles, aceites vegetales y solventes aromáticos potentes. Contacten con nuestro departamento técnico para obtener información específica.

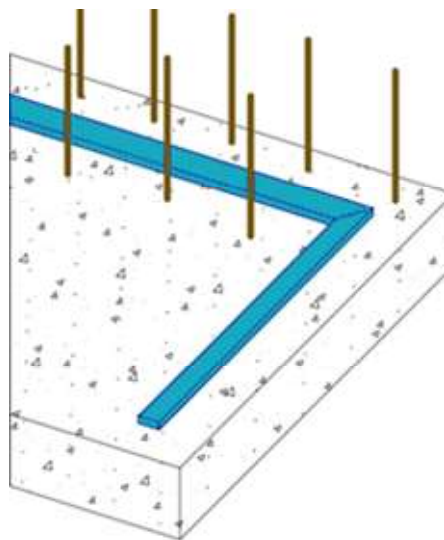
El producto desarrolla su funcionamiento de forma consistente durante todo su ciclo de vida y su flexibilidad le permite llenar huecos y grietas.

VENTAJAS Y USOS

- Diseñado para el sellado fácil de juntas frías de construcción en concreto. **Krystaline K-BAR SW** sella contra el agua del terreno sin presión y con presión hasta 6 bares.
- **Krystaline K-BAR SW** mantiene sus propiedades después de numerosos ciclos de secado-desecho.
- **Krystaline K-BAR SW** fue desarrollado para sellar en contacto con soluciones de alta concentración de sales (agua de mar, lixiviados, etc.)
- No traslapar, coloque la siguiente tira a continuación del otro para conseguir una sección continua. Mínimo 10 cm de la tira de la junta fría concreto a aplicar.
- **Krystaline K-BAR SW** se puede aplicar en vertical u horizontal. Sellado de pasos de tubería. No válido para juntas de dilatación.

PRESENTACIÓN

Krystaline K-BAR SW se presenta en rollos de 15 m.



DATOS TÉCNICOS

Aspecto	Tira rectangular
Tamaño	5mm x 20mm
Expansión en agua pluvial	1000%
Expansión en agua de concreto	700%
Expansión en agua salda 3% en masa	250%
Color	Azul Turquesa
Dureza Shore A	25
Tensión de rotura	>20.4 kg/cm ²
Elongación	> 400%
Densidad	1.22 +/- 0.03
Rango de temperatura	-20 +75 °C
Resistencia a intemperies	Excelente

*Valores indicativos

PRECAUCIONES DE SEGURIDAD

Lea la hoja de seguridad de los materiales (FDS - Krystaline **K-BAR SW**) antes de usar este producto.

LUGAR DE LA COLOCACIÓN

- NO se debe usar en juntas con movimiento o dilatación. Utilice en juntas de construcción, alrededor de las penetraciones, entre elementos prefabricados y otros lugares donde haya juntas de concreto.
- **K-BAR** se debe colocar en el centro de la junta fría de construcción o lo más cerca del centro. Normalmente se coloca entre las varillas de refuerzo. Deje un espacio de al menos 2.5cm entre la **K-BAR** y las varillas de refuerzo para evitar que haya espacios vacíos.
- Deje un mínimo de 5cm de la orilla de concreto. Si se aplica demasiado cerca del borde exterior del concreto y hay una dilatación inmediata, el concreto se podría dañar prematuramente y hasta podrá salirse la tira.

KRYSTALINE K-BAR SW

TIRA HIDROEXPANSIVA PARA EL SELLADO DE JUNTAS FRÍAS EN CONCRETO

PASO 1: PREPARACIÓN DE LA SUPERFICIE

1. Retire el polvo, la suciedad y los residuos sueltos barriéndolos o con presión de aire comprimido.
2. Instalarlo solamente bajo condiciones secas. Si lo instalan en contacto con el agua o durante una fuerte lluvia, podrá ocasionar que la tira se dilate prematuramente, lo cual debe evitarse a toda costa.
3. Proteja la K-BAR instalada para que no le afecten las lluvias fuertes ni las inundaciones antes de que se vierta el concreto. Si se humedece y se expande prematuramente, se debe dejar que se seque el Krytonite para que vuelva a su tamaño original antes de verter el concreto.

PASO 2: INSTALACIÓN DEL K-BAR CON ADHESIVO

1. Se recomienda fijar el **Krystaline K-BAR SW** con el pegamento **Krystaline Fixing Glue**, asimismo, la tira se puede sujetar previamente con clavos colocados cada 3cm aproximadamente o la sustitución de un adhesivo de poliuretano de alta calidad para construcción (favor de consultar a nuestros asesores técnicos). El producto se puede pegar en concreto, acero y tuberías pasamuros de PVC con **Krystaline**.
2. Aplique una tira gruesa de adhesivo en la superficie del concreto donde se va a instalar la **K-BAR**. Debe haber suficiente adhesivo para que cuando la tira se presione en dicho adhesivo, este se escurra por los lados y no deje ningún vacío entre la tira **K-BAR** y el concreto. La cobertura típica del adhesivo es de 10 m por tubo, con un grosor de 6mm. Las superficies ásperas requerirán más adhesivo.
3. Presione inmediatamente la tira **K-BAR** contra el adhesivo desenrollando la tira a medida que se avanza. No deje pasar mucho tiempo para que el adhesivo forme una capa exterior secándose, este tiempo es muy variable dependiendo de los factores del clima y lugar.
4. Corte la longitud adecuada de la **K-BAR** con unas tijeras o exacto. En las esquinas, corte ambas tiras en un ángulo, para que quede bien unidas entre sí.
5. Para instalaciones verticales, puede ser necesario que se añadan sujetadores mecánicos, tales como clavos o tornillos, para evitar que la **K-BAR** se afloje o despegue. Para más información, favor de consultar a nuestros asesores técnicos.
6. El adhesivo es el método de instalación preferido para las aplicaciones que estén alrededor de tuberías y otros pasos de penetración.
7. Esperar a que el adhesivo seque antes de vaciar el concreto.



Colocación en pasos de tubería

PASO 3: APLIQUE EL KRYSTALINE 1 PARA CONTENCIÓN DE AGUA

1. Para que la impermeabilización sea mejor a largo plazo y proteja a las varillas de refuerzo exteriores contra la corrosión, se le debe incorporar tecnología Krystaline aplicando el **Krystaline 1** en el lugar donde se encuentra la junta.
2. Siga cuidadosamente las instrucciones de la etiqueta del producto **Krystaline 1** (AP 20.04) para mezclarlo y aplicarlo al concreto a ambos lados de la **K-BAR**, pero NO lo aplique sobre la **K-BAR**.

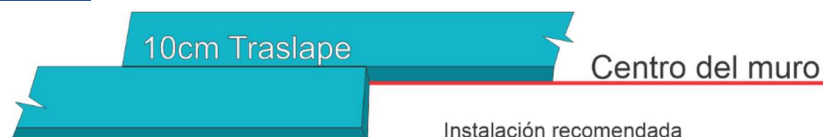
PASO 4: VERTIDO Y CONSOLIDACIÓN DEL CONCRETO

1. Vierta el concreto directamente sobre la **K-BAR** siguiendo las buenas prácticas de colocación, según lo especifica la ACI. Tenga cuidado de no quitar la **K-BAR** instalado al colocar el concreto. No tire o lance el concreto desde una gran altura. Si la colocación es por el método de concreto lanzado, evite dirigirlo a un lado de la **K-BAR**.
2. La buena consolidación del concreto es la clave para una buena aplicación. Realice el proceso de vibración de todas las juntas de construcción como lo indica la Directriz ACI 309R del American Concrete Institute (ACI): Guía para la consolidación del concreto. Verifique que el equipo de vibración pueda llegar hasta abajo de las formas de concreto para que éste se consolide plenamente en las juntas de la losa de la pared.
3. Con el fin de evitar un agrietamiento por contracción durante el sacado, haga un curado húmedo en el concreto o aplique un compuesto de curado como lo indica la Directriz ACI 308R: Guía para el curado del concreto.
4. El concreto proyectado debe ser realizado por operadores de boquillas certificados por el ACI siguiendo los procedimientos de la Directriz ACI 506R: Guía del concreto lanzado.



Colocación en junta fría

Unión de continuidad:



Instalación recomendada